

Metal Lace : Workshop inter - établissement



Nous remercions :

La Région Auvergne-Rhône-Alpes et la DAAC qui ont financées le projet.

Johanna Elalouf notre intervenante, artiste, plasticienne textile, qui nous a accompagnée à toutes les étapes du projet.

Nos partenaires d'inspiration, le musée des tissus et des arts décoratifs et la Biennale d'art contemporain de Lyon

Les élèves du CAP fonderie d'art du LP Hector Guimard et les premières bac pro mode du LP Joseph Marie Jacquard

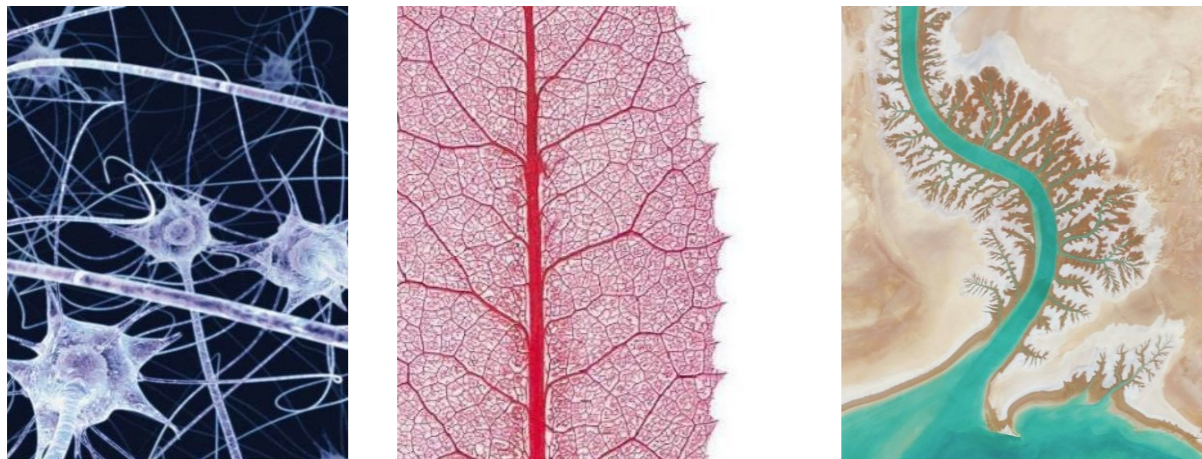
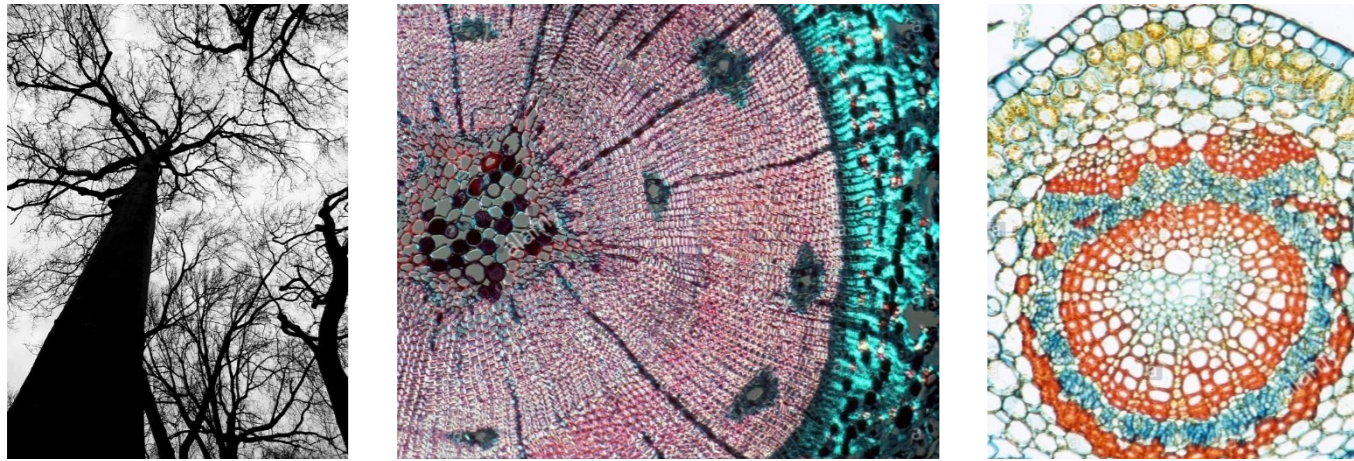
Les établissements qui ont tout mis en œuvre afin de mener à bien ce projet.



Metal Lace : **Textile/Métal**



Références :



Workshop inter-établissement

LP Hector GUIMARD

LP Joseph-Marie JACQUARD

Intervenante :

Johanna Elalouf, artiste plasticienne textile

Classes :

1^{ère} BAC PRO Métiers de la Mode et
CAP fonderie d'art (post-bac)

Principe :

Imaginer une sorte de vêtement-bijou qui allie le textile et la fonderie, autour de la notion d'échange, de réseau, d'interconnexion. L'idée serait de réinterpréter la dentelle, la broderie* en métal (laiton/bronze/aluminium). Dans ce processus créatif, le corps serait omniprésent et indissociable, comme une sorte de seconde peau, de parure organique...

Professeur(e)s :

Arts appliqués : Sarah Expilly & Isabelle Bombrun

PLP métiers de la mode : Sabrina Garrido

PLP fonderie d'art : Julien Redolfi

Lien :

Vidéos :

<https://www.youtube.com/watch?v=O034P6c7YKc>

<https://www.youtube.com/watch?v=4K-8eBuXqIQ>

Pinterest :

<https://www.pinterest.fr/mariegaillard37/mode-m%C3%A9tal/>

<https://www.pinterest.fr/sandrapilly/r%C3%A9seau/>

RESEAU

MAILLAGE

LIEN ECHANGE

IMBRICATION

DEDALE

ENTRELACS

TISSAGE

MELER

ENTREMELER

NOUER

DES LIENS

TISSER DES LIENS

SE RENCONTRER

PARTAGER

ECHANGER

METISSER

MIXER CONNECTER

TROUVER DES VOIES

TROUVER DES CHEMINS

ENTRECROISEMENTS

FRONTIERES

NATTER

TRAME/TRAMER

COMBINER

AMALGAMER HYBRIDER

ALLIANCE

S'UNIR

REUNIR

COMBINER

BRODER

ASSOCIER

MUTUALISER

RELIER

AJUSTER

JOINDRE

ASSEMBLER

FUSIONNER

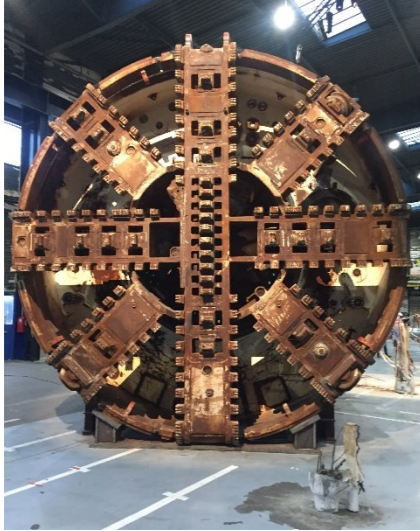
JUMELER

RACCORDER

SOUDER

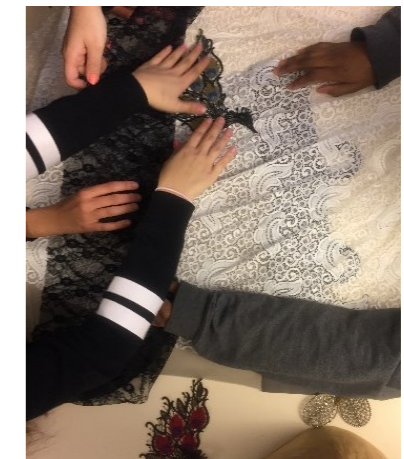
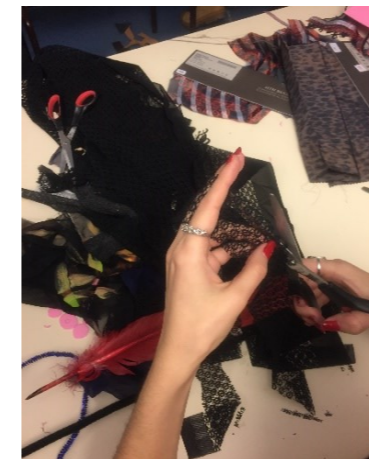
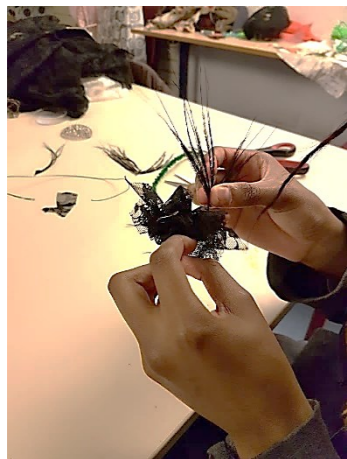
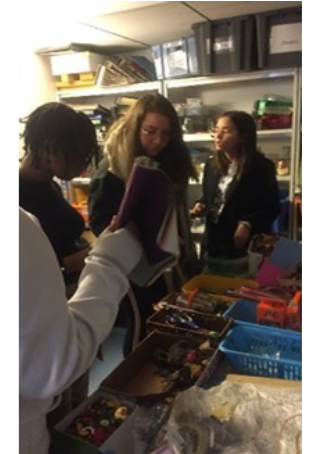
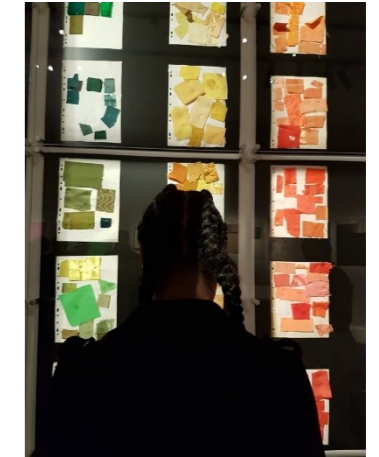
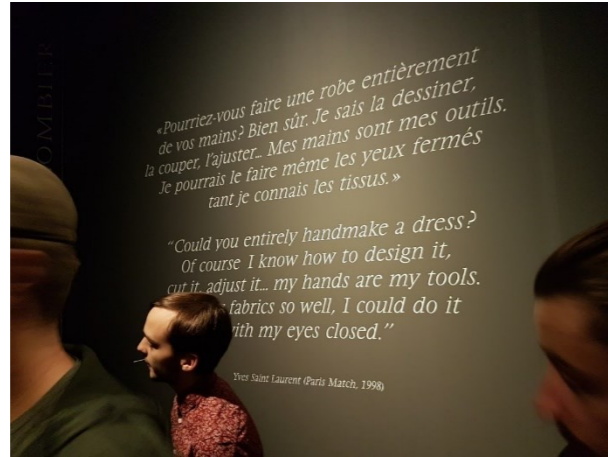
Biennale d'art contemporain

Visite guidée de la biennale d'arts contemporain de Lyon (usine Fagor) présentation axée sur des œuvres en lien avec notre problématique (le textile, le métal et le corps)

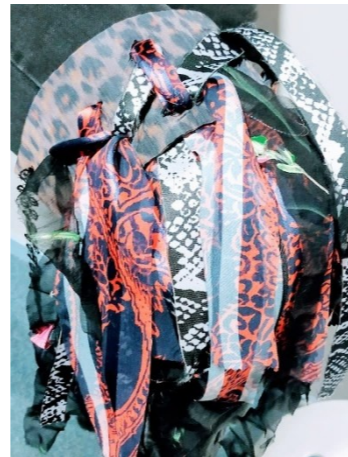


Musée des tissus : Visite/ Atelier

Visite guidée de l'exposition de Yves Saint Laurent puis atelier animé par Johanna Elalouf et Alex Costantino, tous deux plasticien(ne) et créa(teur)(trice) de costume, au musée des tissus et des arts décoratifs de Lyon.



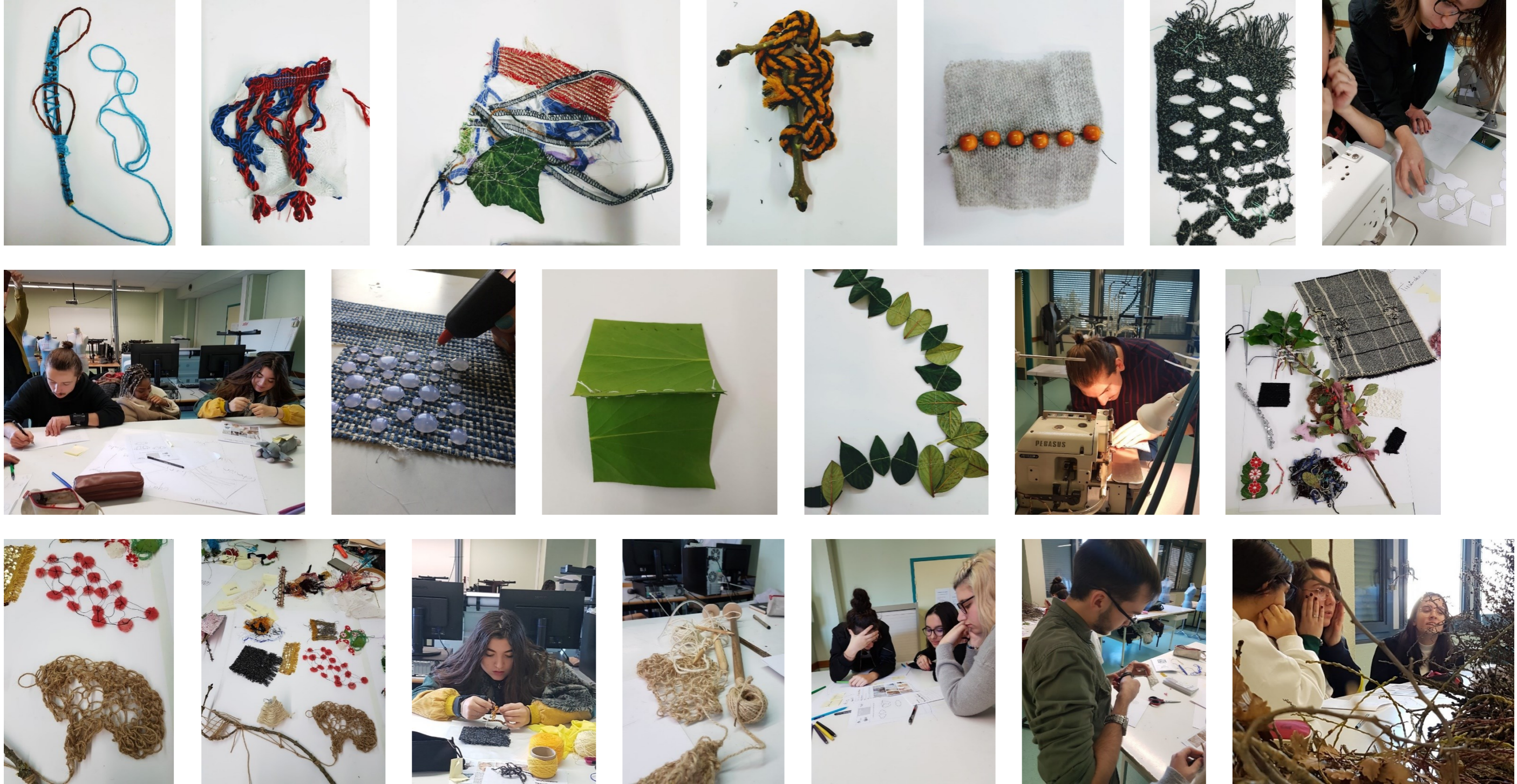
Musée des tissus : Réalisations



Expérimentations 1 : thème du réseau

Travail d'expérimentation à partir de matières variées (textiles en tous genres, végétaux, fil, dentelle, laine, colle, métal, ...). Cette recherche se fait selon trois axes :

AXE 1 : gratter, faire des jours, enlever de la matière, effilocheur, **AXE 2** : crocheter, nouer, broder, tricoter et **AXE 3** : joindre, rassembler, tisser, recoudre...



Couture : réalisation de la cape

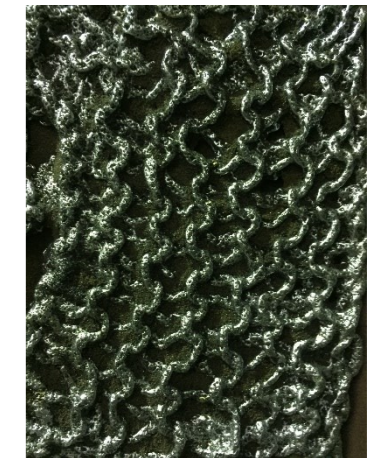
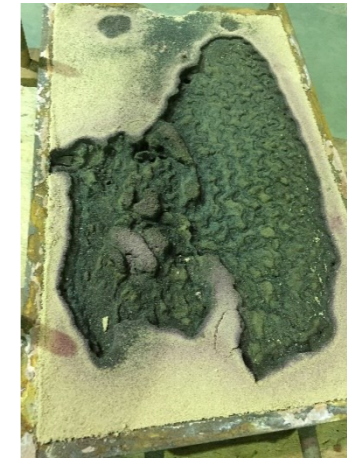


Expérimentations 2 : intégration sur la cape

A partir des résultats obtenus lors de la première expérimentation les élèves poursuivent leurs travaux en tenant compte de la contrainte du corps. Les projets sont réinterprétés pour s'adapter à la cape.

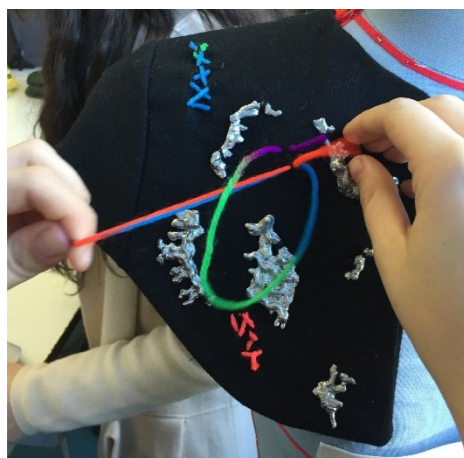
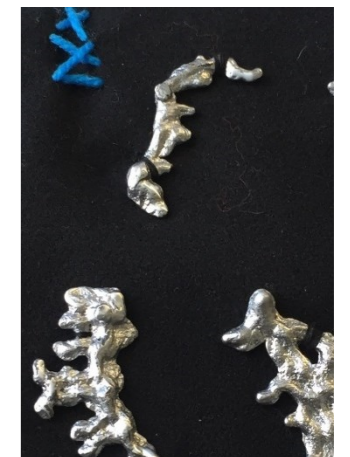
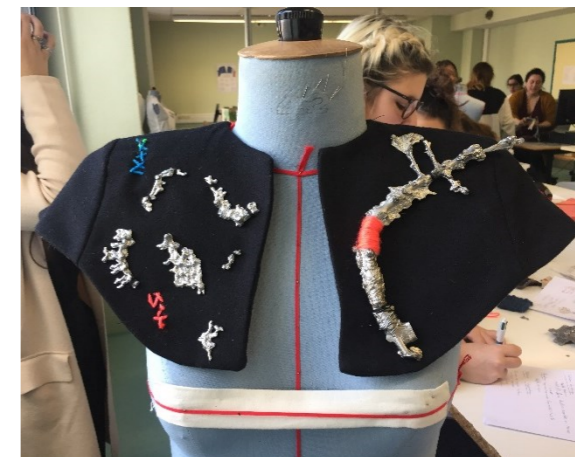
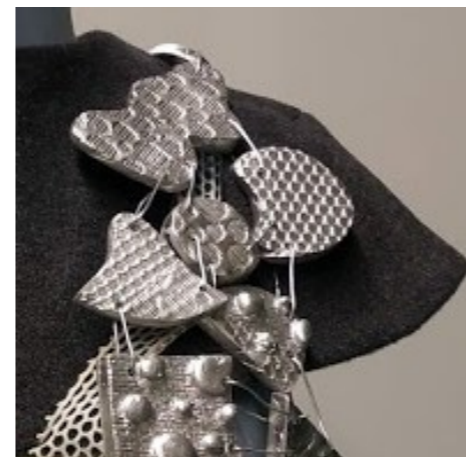
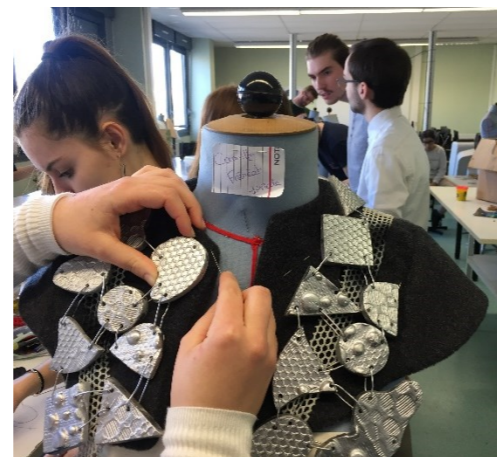
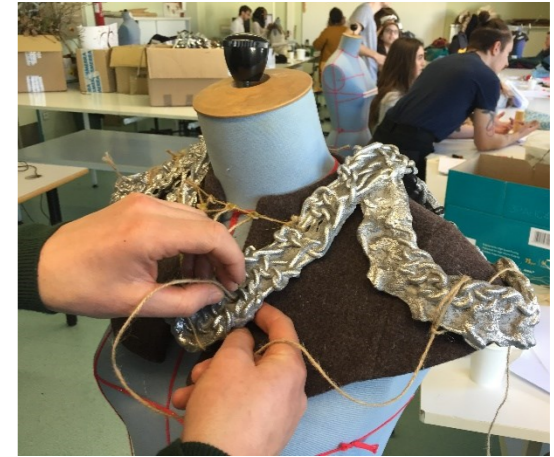


Fonderie : Tests de matières



Réalisation : mise en œuvre

Assemblage des éléments de fonderie, végétaux, fils, câbles, laine, ... sur la cape.



Vernissage reporté ...



Metal Lace

Workshop inter-établissements
(Lycée Hector Guimard & Joseph Marie Jacquard)

Avec Johanna Elalouf, artiste, plasticienne textile

Vernissage le vendredi 20 mars 2020
à 13h30 salle 312
au Lycée professionnel Joseph Marie Jacquard
20 Rue Louis-Auguste BLANQUI
69600 OULLINS

A suivre...